

The background features a dark teal color with several white, translucent bubbles of various sizes scattered throughout. In the center, a large black magnifying glass is held by a brown hand from the bottom left. The lens of the magnifying glass is focused on a central male cartoon character with brown hair, wearing a grey suit and a red tie. Behind him and to the sides are several other cartoon characters in business attire (suits and dresses), some holding folders. The overall scene suggests a focus on the labor market.

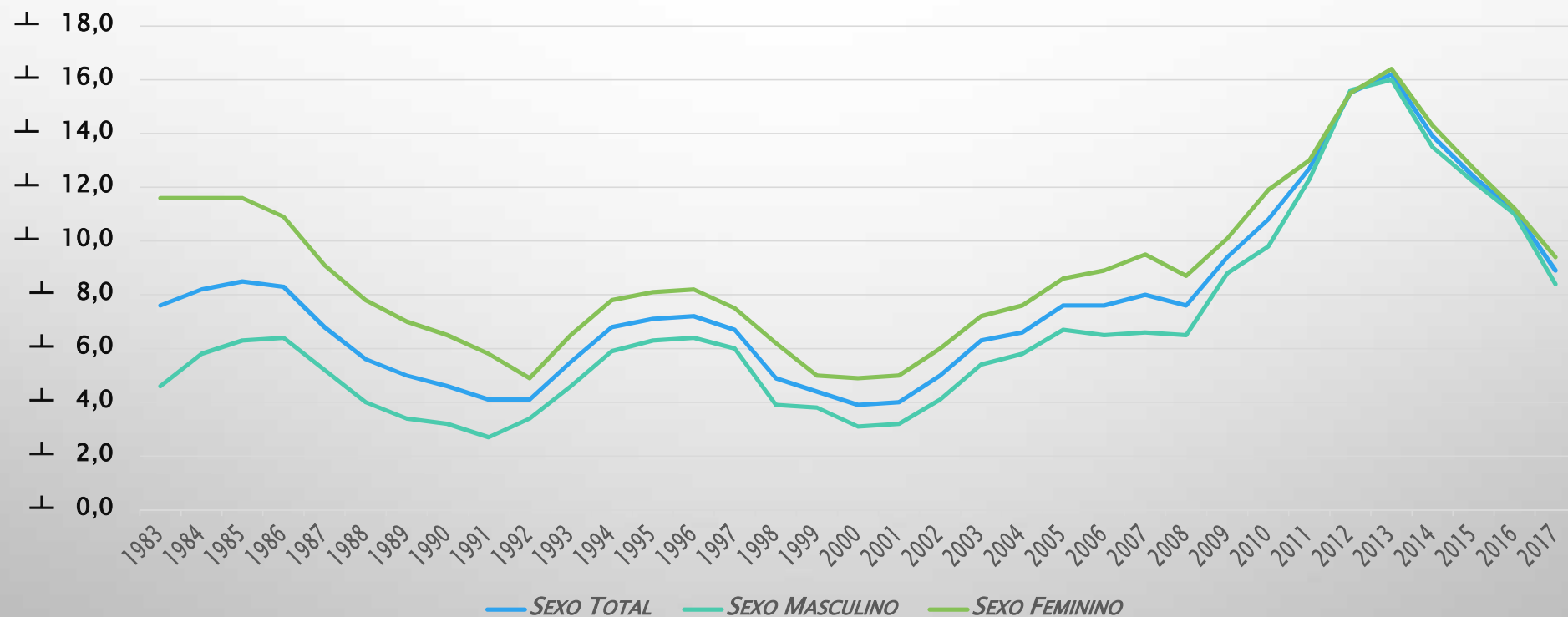
# MERCADO DE TRABALHO EM PORTUGAL

BRAGA, 13 DE MARÇO DE 2018

MUSEU D. DIOGO DE SOUSA

# MERCADO DE TRABALHO EM PORTUGAL – INE

Evolução taxa de desemprego Portugal



# MERCADO DE TRABALHO EM PORTUGAL

a taxa de desemprego de Dezembro de 2017 situou-se em 8,0%, O INE acrescenta que “ter-se-á de recuar até Julho de 2004 para encontrar uma taxa inferior a esta”.

Em Janeiro 7,9% - Fonte INE

## Outras considerações

· Desemprego real atingiu os 17,5% no final de 2017, o dobro do oficial ( INVESTIGADORES cles - Instituto universitário de Lisboa (No final de 2015, contavam-se em Portugal 245 mil “desencorajados” e 122,5 mil “ocupados dos centros de emprego)

“Entre os “desencorajados” que desistiram de procurar emprego, os indisponíveis para trabalhar, os trabalhadores em *part-time* à força e os chamados “ocupados” do IEFP, o desemprego real fixava-se nos 17,5%, no final de 2017



# MERCADO TRABALHO – NORTE

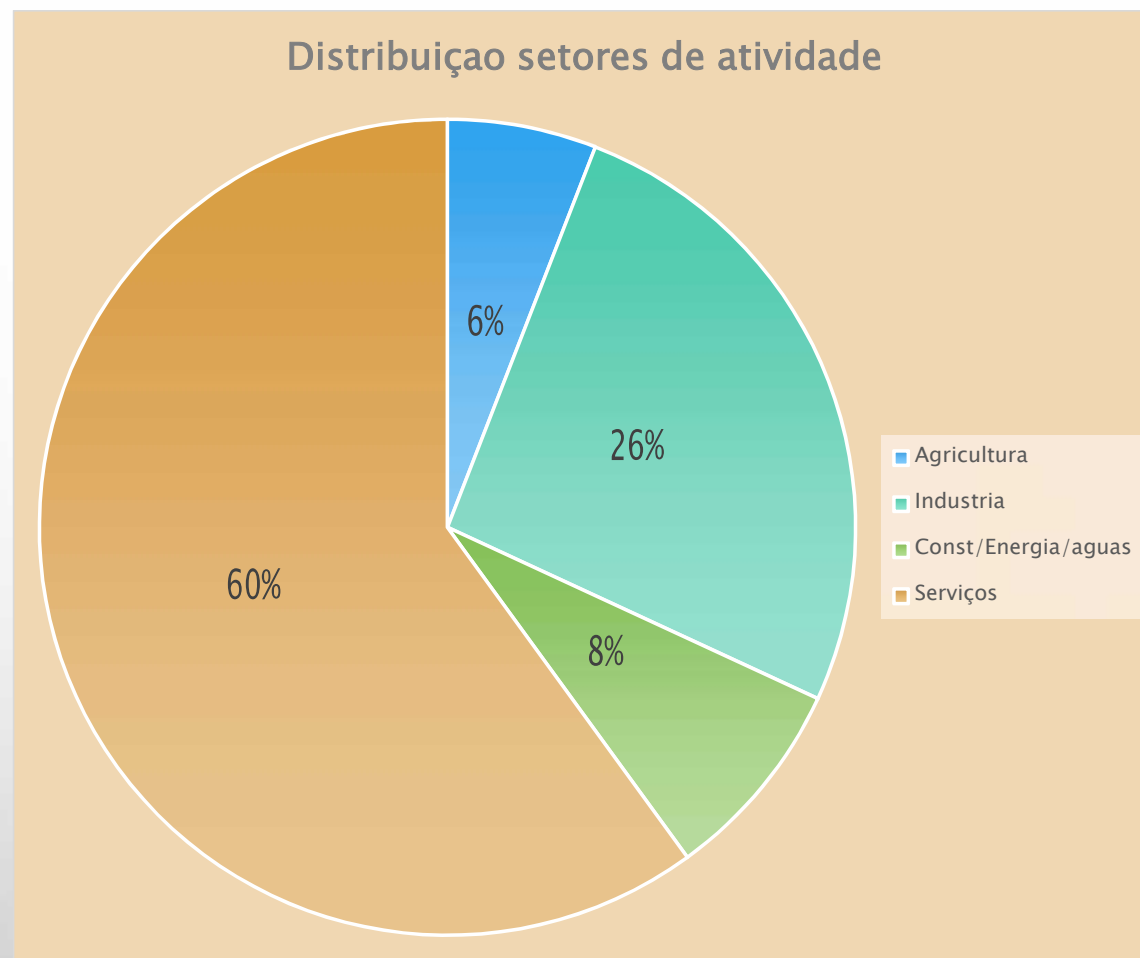
- TX DESEMPREGO 9,3%
- DESEMPREGO LONGA DURAÇÃO ( MAIOR QUE 1 ANO) 60,4%
- 26% INDUSTRIA TRANSFORMADORA ( MAIS ALTA DO PAÍS)
- ALTA TAXA DESEMPREGO JOVEM

# DISTRIBUIÇÃO SETORES NORTE

NOTAS :

CONSTRUÇÃO /ENERGIA AGUA –  
CRESCEU 20.000 EMPREGOS

SERVIÇOS ( COMERCIO E REPARAÇÃO  
VEÍCULOS; ALOJAMENTO E  
RESTAURAÇÃO; TRANSPORTES E  
LEGISTICA, CALL CENTRES, IT) CRESCEU  
30.0000 EMPREGOS



# MERCADO TRABALHO NORTE



diferenciação, identificando-se 3 sub-regiões com características específicas:

- A ÁREA METROPOLITANA DO PORTO, COM FORTE INCIDÊNCIA DOS SERVIÇOS (SOBRETUDO, COMÉRCIO) E ALGUNS PÓLOS INDUSTRIAIS;
- UMA ORLA CIRCUNDANTE (CÁVADO, AVE, TÂMEGA E ENTRE DOURO E VOUGA), ONDE O EMPREGO INDUSTRIAL ASSUME VALORES SUPERIORES À MÉDIA NACIONAL;
- AS ZONAS PREDOMINANTEMENTE RURAIS (MINHO-LIMA, TRÁS-OS-MONTES E ALTO DOURO), ONDE MAIS DE METADE DO EMPREGO SE CONCENTRA NA AGRICULTURA OU EM SERVIÇOS NÃO COMERCIAIS.

## 10 SETORES POPULARES NO NUMERO DE VAGAS BRAGA







# FUNÇÕES MAIS PROCURADAS

## Hotelaria e Restauração

:

• Cozinheiros, empregados de mesa e Balcão qualificados e com algum conhecimento línguas)

## Industria:

• Soldadores e operadores de CNC, técnicos de manutenção Industrial, Serralheiros, eletricitas e Indiferenciados para Indust. Metalomecanica, montagem de componentes  
• costureiras, Industria de calçado - gaspeadores, montadores, cortadores e acabadores)  
Cortadores de Carne e desossadores





# FUNÇÕES MAIS PROCURADAS

## Serviços:

- Operadores centros de serviços ( Call center, Help Desk sobretudo fluentes em francês e Espanhol)
- Áreas tecnológicas ( programadores,, Gestores de projetos TI , Consultores SAP, PHC...)
- Ajudantes familiares e cabeleireiros

## Agricultura:

- Profissionais pouco qualificados para agro-indústrias e alguns trabalhos agrícolas e florestais ( alguma sazonalidade)

# MERCADO DE TRABALHO

## ALGUMAS INFORMAÇÕES

01

Horário de  
trabalho máximo  
40 Horas  
semanais

02

Salario mínimo - 580 Euros ( pago 14 vezes - em media de 12 meses - 677 Euros)  
Aumentou 20% nos últimos 5 anos - está em 11º Lugar nos 28 da União Europeia

03

Indexante apoios sociais -  
428,90 Euros

04

Salario médio - 2016 - 924 Euros